

# EVOLVEO

## Venus T2

[www.evolveo.com](http://www.evolveo.com)

Vážený zákazníku,

děkujeme, že jste si vybral produkt **EVOLVEO Venus T2**.

Věříme, že Vám přinese spoustu zábavy a spokojenosti.

**Důležité upozornění:** „Všechny kanály podléhají pokrytí a mohou se čas od času změnit. Příjem může záviset na typu a stavu vaší stávající antény. Může být nutná aktualizace antény. Potvrďte pokrytí ve vaší oblasti. Pokud používáte DTV přijímač v interiéru, důrazně doporučujeme nainstalovat venkovní anténu.

**Poznámka:**

1. Pozemní digitální bezdrátový vysílací signál může být ovlivněn topografií, objekty a počasím. Ty mohou způsobit špatnou kvalitu signálu. Pokud přijímáte signál uvnitř, důrazně doporučujeme použít střešní anténu.
2. Tento produkt lze přemísťovat, ale není vhodný k použití v prostředí s vysokou rychlostí pohybu. Zkontrolujte tyto požadavky i u dalších souvisejících produktů.
3. Pokud používáte funkci předzáznamu, nahrávání v reálném času nebo časový posun, ujistěte se, že na pevném disku máte dostatek volného místa pro uložení obrovských dat nahrávání.
4. Aby produkt fungoval správně, postupujte dle uživatelské příručky a doporučeného nastavení. Nesprávné fungování může vyústit v nestabilitu nebo selhání systému. Před odebráním zařízení pevného disku zkontrolujte, zda byla ukončena jiná související aplikace.  
Vyhraujeme si právo přidat nebo odstranit aplikaci a její funkce; všechny nové disky a aplikace budou uvedeny na naší webové stránce. Neneseme zodpovědnost za další oznámení.

## 1.1 Úvod

- Nastavení dekodéru
- Umístění záznamu TV
- Naplánované nahrávání
- Nastavení kanálu
- Popis menu (klik pravým tlačítkem myši)
- Popis HiDTV
- Záznam videa
- Přehrávání nahraného souboru
- Snímek
- Náhled
- Funkce časového posunu
- Elektronický programový průvodce (EPG)
- Popis Video Windows
- Obraz v obraze

## 1.2 Systémové požadavky

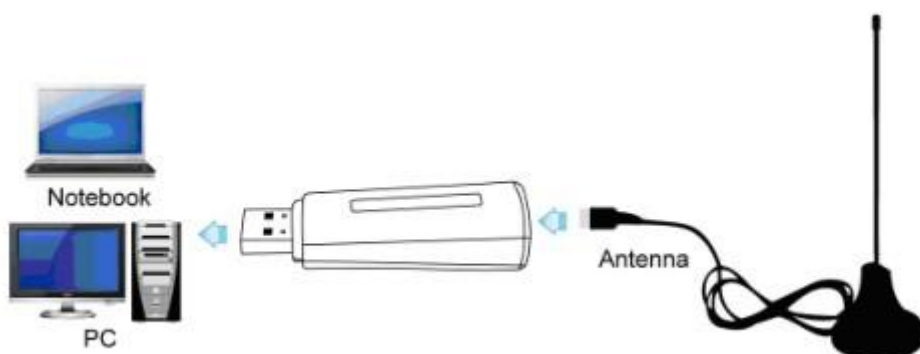
Windows: Microsoft Windows 7/8/10, 4GB RAM

Minimální procesor: Minimální procesor: Čtyřjádrový i5 7400 3.0Ghz nebo rychlejší

Poznámka: Pokud váš počítač není dostatečně rychlý, možná uvidíte roztřesené video živého televizního vysílání, ale vaše nahrávky budou v pořádku.

Zvuk a grafika s podporou DirectX9 nebo vyšší

## 2.1 Hardwarové připojení



## Kapitola 2 Jak nainstalovat ovladač a software

### Odkaz pro stažení ovladače a softwaru Windows:

<https://www.evolveo.com/ftp/dvb-t2/windows-usb-pc-tuner/Venus-T2>

### 3.1 Instalace ovladače:

**Krok 1:** Operační systém oznámí, že byl nalezen nový hardware ("New Hardware Device"). Zvolte "Cancel" (Zrušit).

**Krok 2:** Otevřete soubor ovladače Windows, který jste stáhli z webové stránky, a pro instalaci ovladače klikněte na setup.exe.

**Krok 3:** V instalaci pokračujte kliknutím na "Next" (Další).

**Krok 4:** Instalaci zahájíte kliknutím na "Install" (Instalovat).

**Krok 5:** Kliknutím na "Finish" (Dokončit) dokončíte instalaci softwaru ovladače.

### 3.2 Instalace softwaru

**Krok 6:** Klikněte na "HiDTV Install" (Instalovat HiDTV).

**Krok 7:** Instalace HiDTV, zvolte jazyk instalace.

**Krok 8:** V instalaci pokračujte kliknutím na "**Next**" (Další).

**Krok 9:** Pokud chcete změnit cílovou složku, klikněte na "**Browse**" (Prohlížet) a poté na "**Next**" (doporučená složka je lepší).

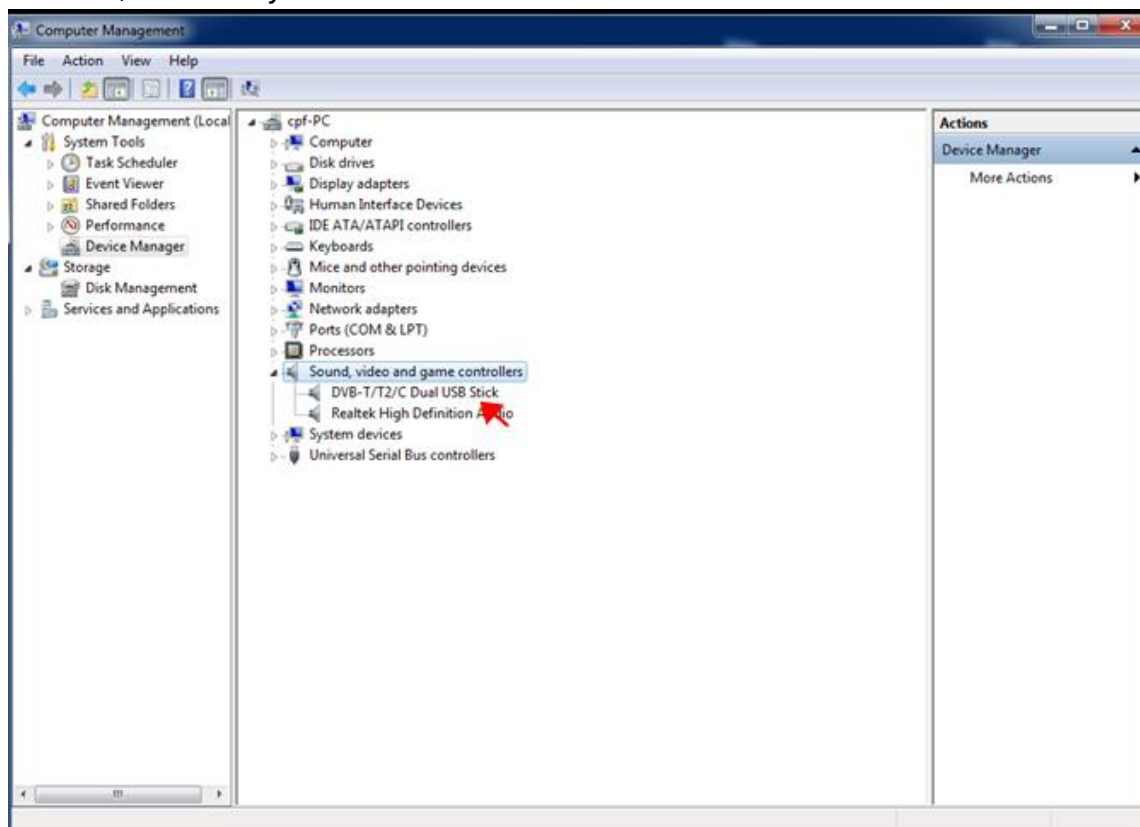
**Krok 10:** Klikněte na "**Next**" (Další).

**Krok 11:** Klikněte na "**Finish**" (Dokončit), software Hidtv je nainstalován na vašem počítači.

**Krok 12:** Na vaší obrazovce se objeví ikonky aplikace HiDTV.



**Krok 13:** Po dokončení zkontrolujte na Ovládacím panelu, zvolte "**System**"(Systém) – "**System properties**" (Vlastnosti systému) – "**Device Manager**" (Správa zařízení), kde můžete vidět tři zařízení, která nový ovladač nainstaloval.



**Krok 14:** V případě defektu obrazu programu ČT je nutné nainstalovat nejnovější LAV video dekodér. Můžete jej stáhnout zde:

<https://www.evolveo.com/ftp/dvb-t2/windows-usb-pc-tuner/Venus-T2>

## Uživatelské rozhraní HiDTV

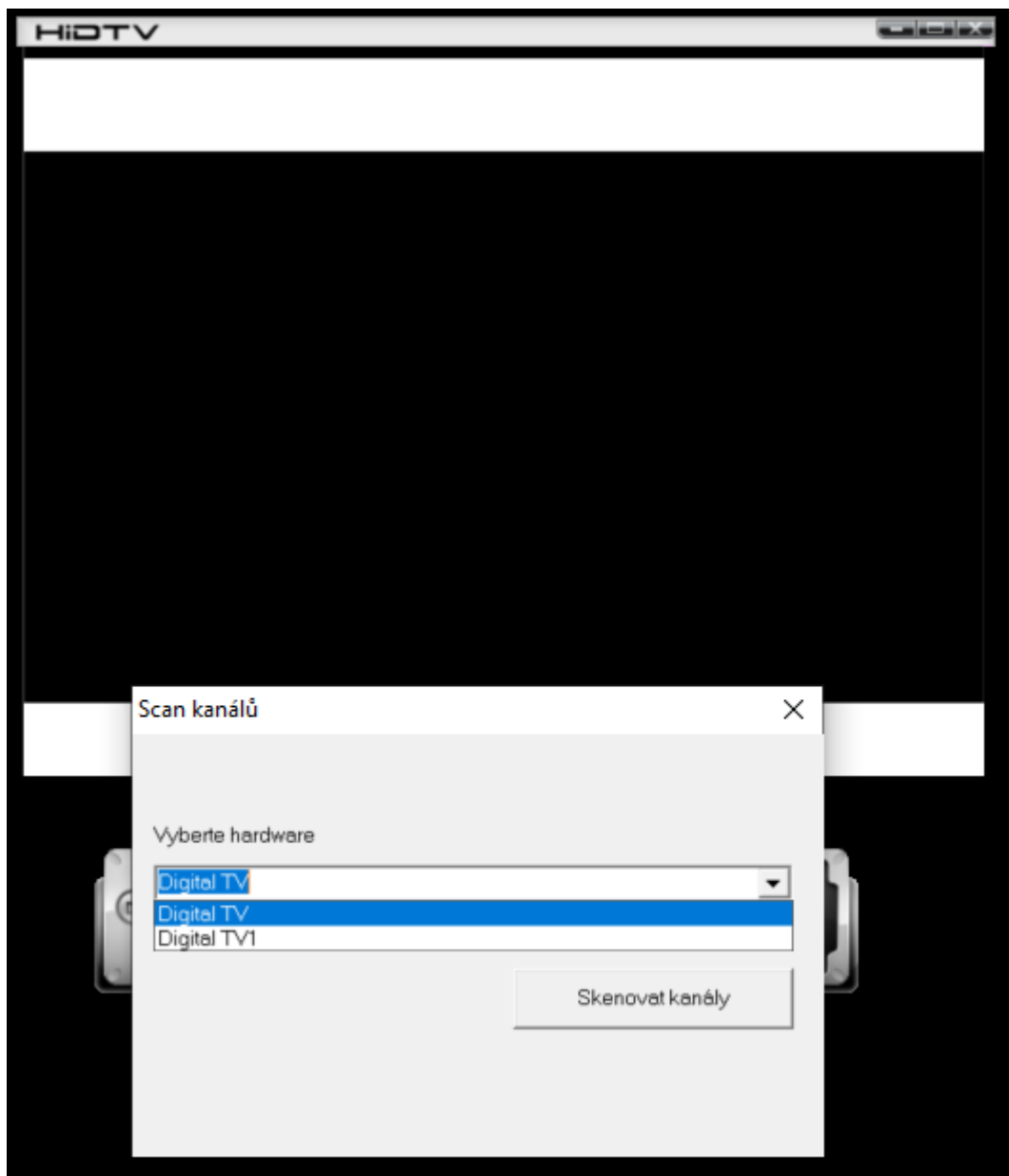
Vítejte v HiDTV. Nejvýkonnější multimediální aplikace, která vám umožní přístup a práci s digitální TV, nahranými televizními programy, rádiem vašeho počítače a notebooku. Podporuje prohlížení a nahrávání více kanálů současně.



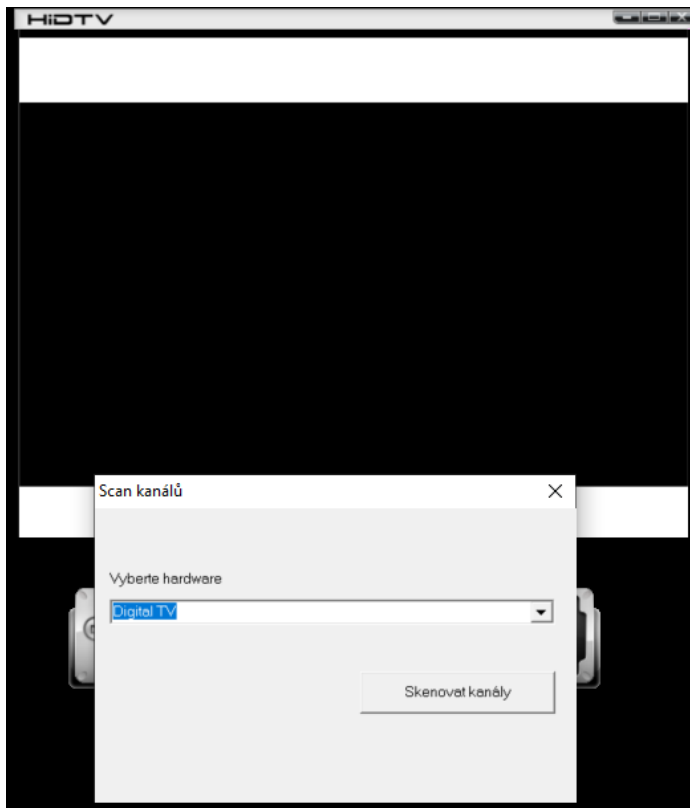
1	Minimalizovat okno	1	Okno zobrazení síly signálu
2	Celá obrazovka/přepínání oken	1 1	Nastavení: Nastavení formátu nahraného souboru Nastavení hardwaru Nastavení umístění nahraného souboru Nastavení plánovaného nahrávání
3	Ukončit HiDTV software	1 2	Elektronický programový průvodce (EPG): otevřít okno HiDTV EPG
4	Přehrávání (časový posun) Přehrávání nahraného souboru	1 3	Seznam dostupných kanálů
5	Video: nahrát aktuálně přehrávaný zvuk a video do speciálních obrazových souborů	1 4	Nastavení zvuku
6	Zastavit: zastavit aktuální video program Zastavit aktuální přehrávání video souborů Zastavit automatické prohlížení kanálů	1 5	Ztlumit:

7	Úpravy kanálu: Automaticky prohlížet kanál Přejmenovat aktuální kanál Přidat oblíbený kanál	1 6	Časový posun a pozastavení přehrávání:
8	Zobrazení aktuálního vstupního zdroje nebo názvu kanálu	1 7	Přehrávání nahraného souboru
9	Popis hardwaru		

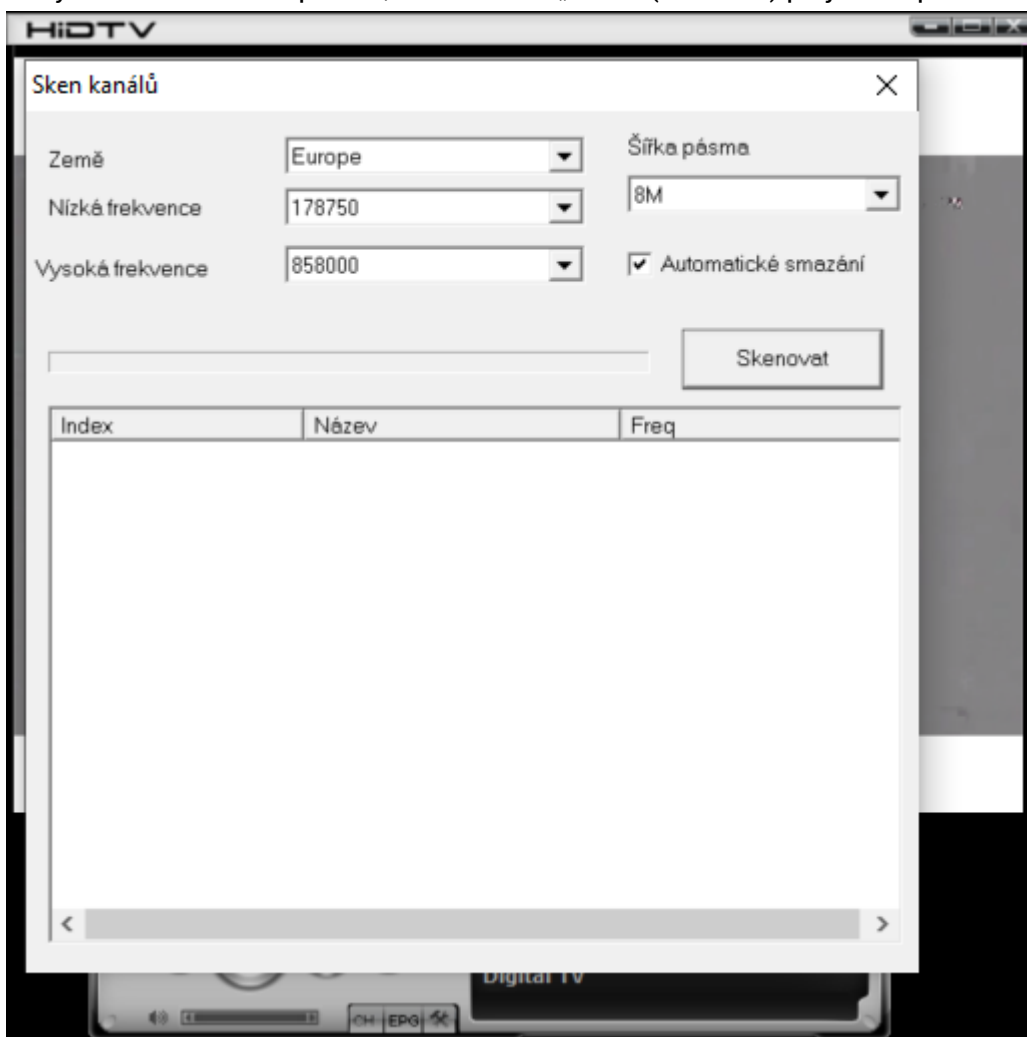
1. Dvakrát klikněte na software HIDTV.exe, poté klikněte na nabídku. Zařízení disponuje duálním tunerem, můžete si vybrat jeden z tunerů, jak je znázorněno na následujícím obrázku.



2. Klikněte na „Scan channels“ (Prohlížet kanály) přejdete k prohlížení kanálů.



3. Vyberte zemi a šířku pásma, kliknutím na „Scan“ (Prohlížet) přejdete k prohlížení kanálů.

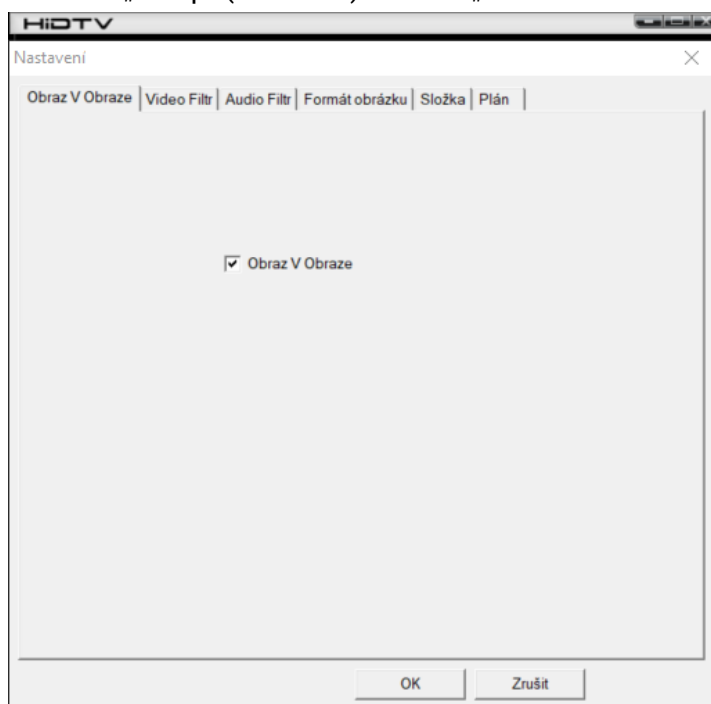


4. Po prohlížení kanálů můžete prohlížení ukončit a začít přehrávat.



5. Je dobré vědět, že můžete sledovat televizní kanály, zatímco nahráváte jiný kanál.

6. Zvolte „Setup“ (Možnosti) a zvolte „Obraz v Obraze“.

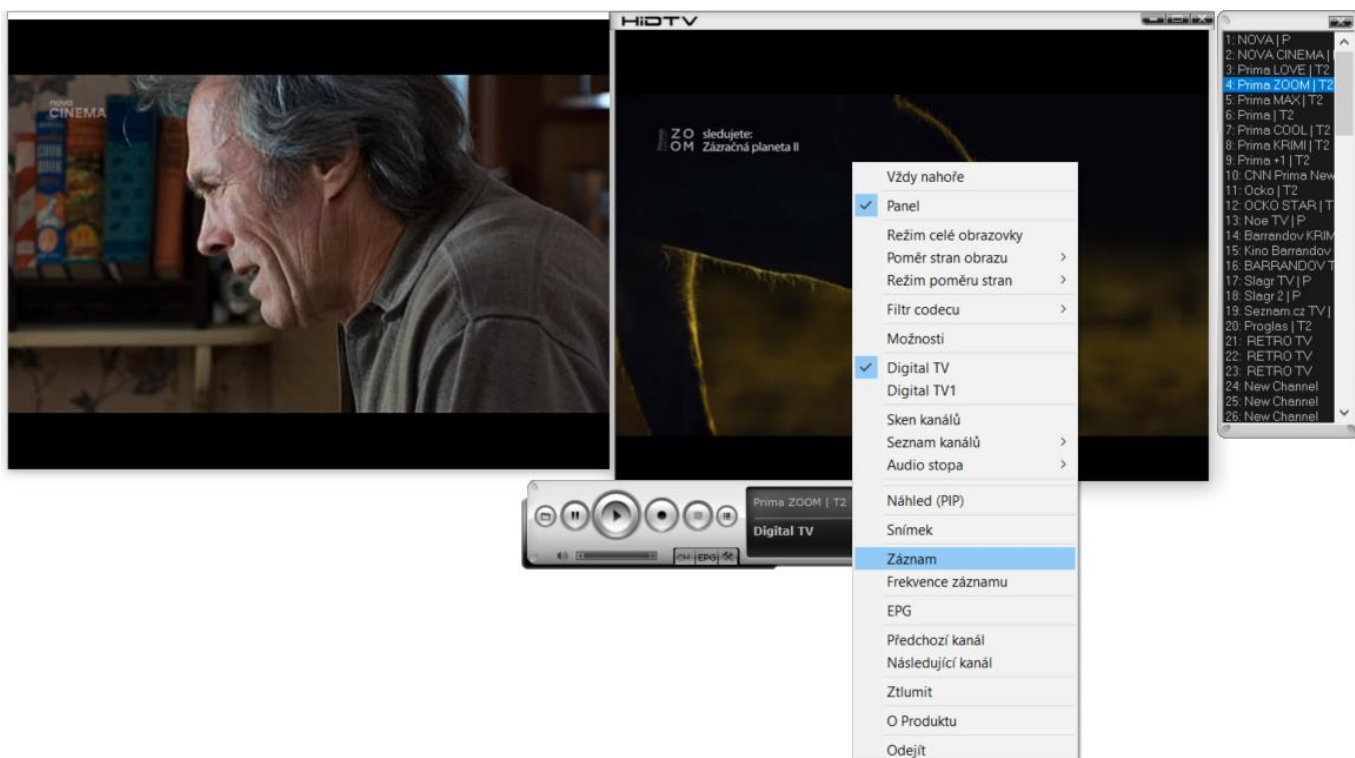


7. Pravým tlačítkem myši klikněte na obrazovku a zvolte Digital TV a Digital TV1.



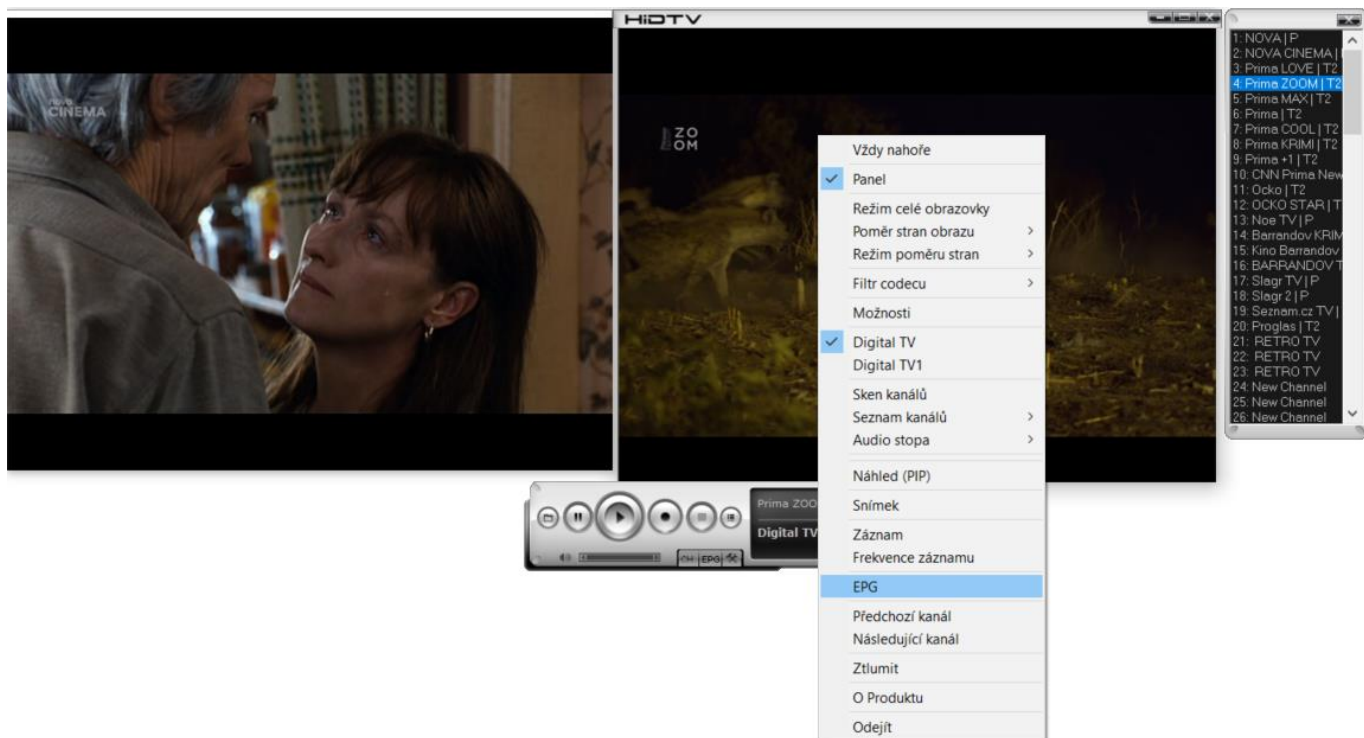


8. Pro nahrávání zvolte 1. tuner.

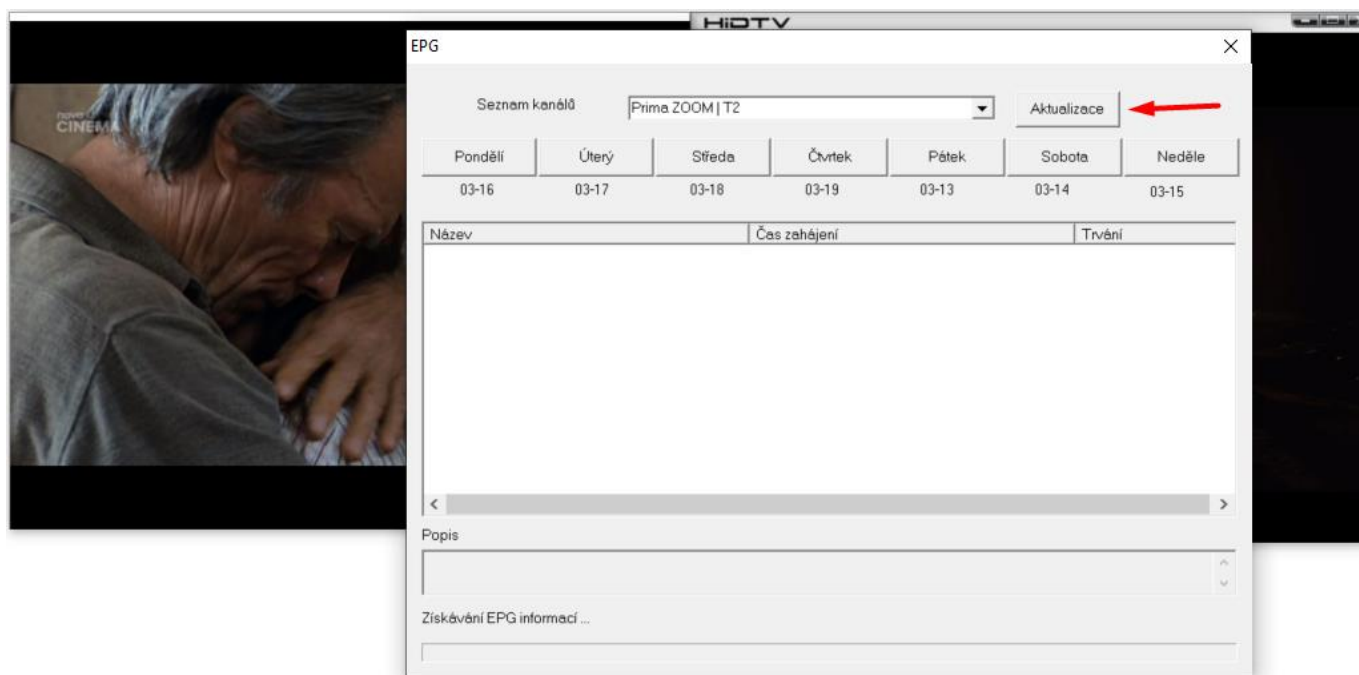


## Elektronický programový průvodce (EPG)

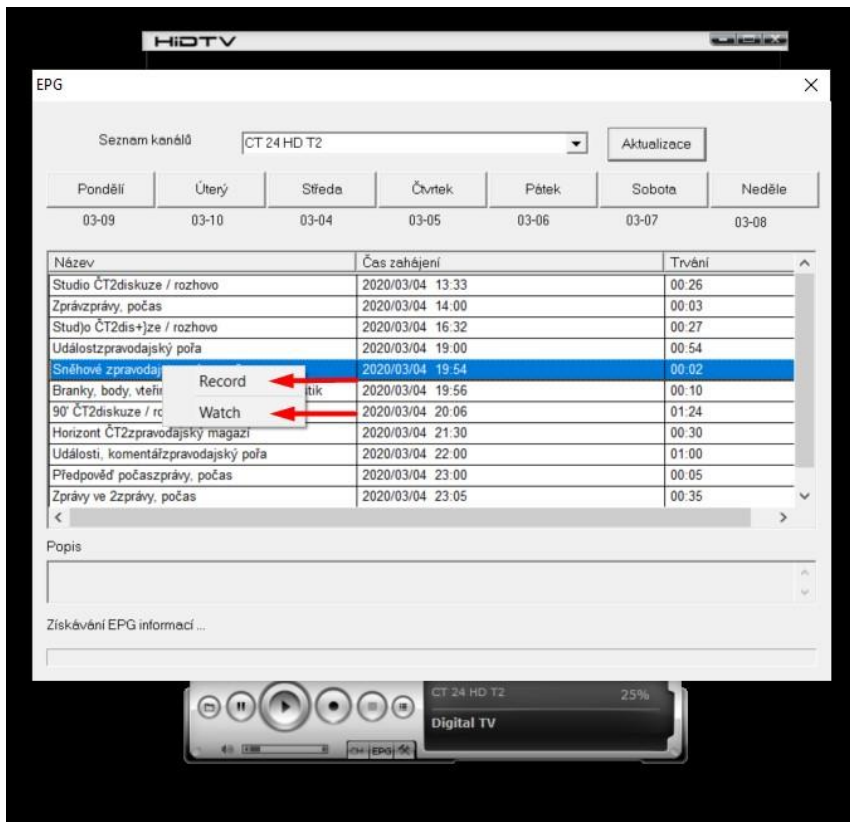
1. Pravým tlačítko myši klikněte na obrazovku a zvolte EPG.



2. Pokud je seznam prázdný, klikněte na tlačítko obnovení.



3. U vybraného programu si můžete vybrat, zda si tento program přejete nahrát (Record) nebo se na něj podívat v budoucnu (Watch) (v tuto dobu musí být aplikace HiDTV aktivní).



## Často kladené otázky (FAQ)

### 1. Při automatickém prohlížení nelze uzamknout žádný kanál programu.

1. Zkontrolujte, zda je ve vaší oblasti dostupné DVBT2/T vysílání programů.
2. Zkontrolujte, zda není váš signál příliš slabý, zkuste přesunout anténu a znovu prohlížet, anténu je lepší umístit blízko okna.
3. Zkontrolujte, zda jste správně připojili anténu.
4. Zkontrolujte, zda jste na stránce funkce prohlížení softwaru HidTV vybrali správnou zemi.
5. Zkuste použít venkovní anténu a znovu spustit prohlížení.

### 2. Nacházím kanály, ale méně, než minule.

1. Možná jste změnil polohu nebo úhel antény, zkuste najít lepší polohu a udržte anténu ve svislé poloze.
2. Kvalitu přijímaného signálu může ovlivnit také počasí. Pokud je dnes špatné počasí, to může být důvodem problému.
3. V některých nových oblastech vysílání DVBT2/T může poskytovatel vysílání DVBT2/T ze dne na den změnit vysílací výkon, pokuste se najít ten nejlepší výkon.

### 3. Když sleduji program, obrazovka při přehrávání zhasne nebo zamrzne na prvním obrázku.

Bohužel máte slabý signál. Poznáte to tak, že v horní části DVB-T2/T TV STICK vidíte svítit žluté světlo. Příčina je stejná jako u otázky 2.

### 4. Video se přehrává, ale audio ne.

Zkontrolujte zvukovou kartu nebo nastavení hlasitosti.

## 5. Při sledování televize zamrzne nebo zpomalí, vypadává zvuk.

1. Zkontrolujte, zda váš počítač není Pentium 3 nebo 2, DVB-T2/T TV STICK potřebuje k dekódování proudu DVBT vysoce výkonný procesor.
2. Zkontrolujte, zda je ovladač VGA správně nainstalován a aktualizován.
3. Nespouštějte jiný software, který zatěžuje procesor, jako např. hru nebo CAD.

### Záruka se NEVZTAHUJE na:

- používání zařízení pro jiné účely, než ke kterým je navrženo;
- instalaci jiného firmwaru než toho, který byl do zařízení instalován výrobcem, nebo toho, který je k dispozici ke stažení na <ftp://ftp.evolveo.com>;
- mechanické poškození způsobené nevhodným používáním;
- škody způsobené přírodními živly, jako jsou oheň, voda, statická elektřina, přepětí apod.;
- škody způsobené opravami prováděnými nekvalifikovanou osobou;
- poškození záruční pečeti nebo na nečitelné výrobní číslo zařízení.



■ Likvidace: Symbol přeškrtnutého kontejneru na výrobku, v příložené dokumentaci či na obalech znamená, že ve státech Evropské Unie musí být veškerá elektrická a elektronická zařízení, baterie a akumulátory po skončení jejich životnosti likvidovány odděleně v rámci tříděného odpadu. Nevyhazujte tyto výrobky do netříděného komunálního odpadu.



Tímto společnost ABACUS Electric, s.r.o. prohlašuje, že EVOLVEO Venus T2 splňuje požadavky norem a předpisů, které jsou relevantní pro daný typ zařízení.

Úplný text Prohlášení o shodě naleznete na <ftp://ftp.evolveo.com/ce>

Dovozce / Dovožca / Importer / Importőr  
Abacus Electric, s.r.o.  
Planá 2, 370 01, Česká republika

Výrobce / Výrobca / Manufacturer / Gyártó  
Naxya Limited  
No.5, 17/F, Strand 50, 50 Bonham Strand, Sheung Wan, Hong Kong  
Vyrobeno v Číně

Copyright © Abacus Electric, s.r.o.  
[www.evolveo.com](http://www.evolveo.com)  
[www.facebook.com/EvolveoCZ](http://www.facebook.com/EvolveoCZ)

Všechna práva vyhrazena.

Vzhled a technická specifikace výrobku se mohou změnit bez předchozího upozornění.