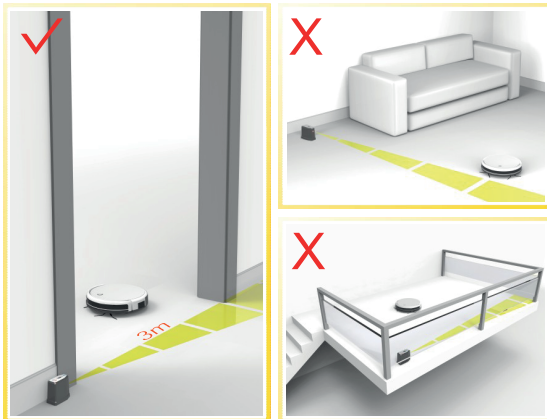


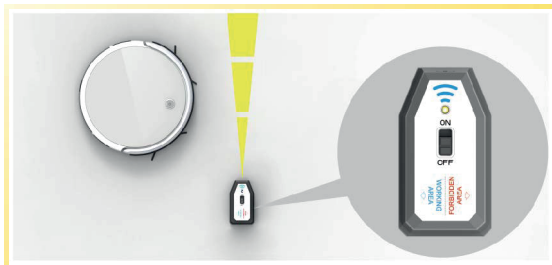
Virtual wall use

Virtual wall is to divide your house into separate area (by different rooms), to better help your robot clean more efficiently. For better performance, place virtual wall behind the door or against the corridor with its width less than 3 meters.



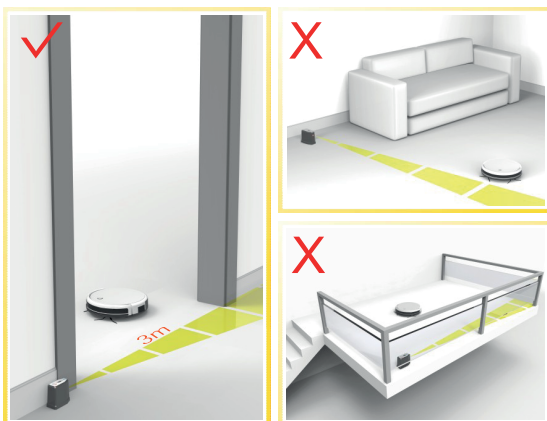
Important tips

1. Virtual wall creates an invisible barrier which blocks robots with length up to 3 meters.
2. Before using virtual wall, you need to install 2pcs AA batteries and then switch on it. Switch it off when you don't use virtual wall.
3. Place your robot on the "working area" side as instructed by the label.



Použití virtuální zdi

Virtuální stěna rozděluje dům na samostatnou oblast (dle místností), aby váš robot pracoval efektivněji. Doporučujeme umístit virtuální stěnu za dveře nebo oblast o šířce menší než 3 metry.



Důležité tipy

1. Virtuální stěna vytváří neviditelnou bariéru o délce až 3 metry, která blokuje pohyb robotického vysavače.
2. Před použitím virtuální stěny vložte 2ks AA baterií a poté ji zapněte. Pokud nepoužíváte virtuální stěnu, vypněte ji.
3. Umístěte robota na stranu "pracovního prostoru" podle návodu.

