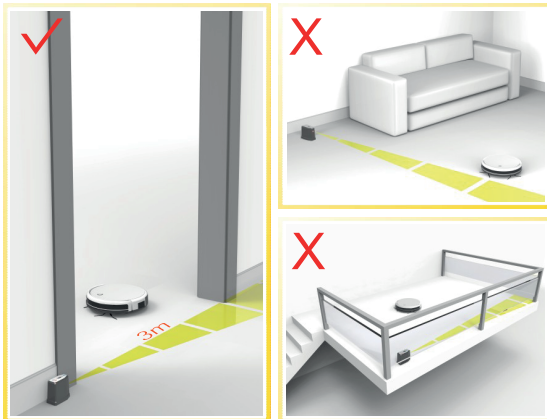


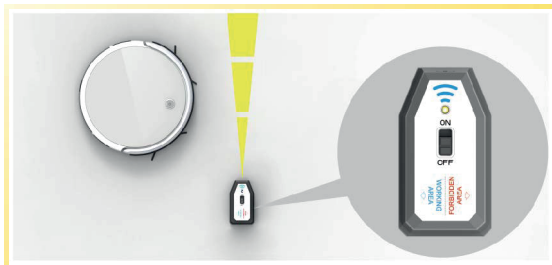
## Virtual wall use

Virtual wall is to divide your house into separate area (by different rooms), to better help your robot clean more efficiently. For better performance, place virtual wall behind the door or against the corridor with its width less than 3 meters.



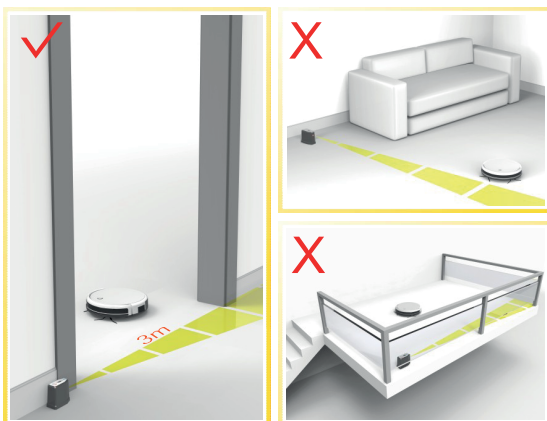
### Important tips

1. Virtual wall creates an invisible barrier which blocks robots with length up to 3 meters.
2. Before using virtual wall, you need to install 2pcs AA batteries and then switch on it.  
Switch it off when you don't use virtual wall.
3. Place your robot on the "working area" side as instructed by the label.



## Virtuális fal használata

A virtuális fal a házat külön helyiségre osztja (a szobák szerint), hogy a robot hatékonyabban működjön. Javasoljuk, hogy a virtuális falat 3 méteres széles ajtó vagy terület mögé helyezze.



### Fontos tippek

1. A virtuális fal láthatatlan 3 méteres akadályt hoz létre, amely megakadályozza a robot porszívó mozgását.
2. A virtuális fal használata előtt helyezzen be 2 db AA elemet, majd kapcsolja be. Ha nem használ virtuális falat, kapcsolja ki.
3. Helyezze a robotot a "munkaterület" oldalára az utasításoknak megfelelően.

