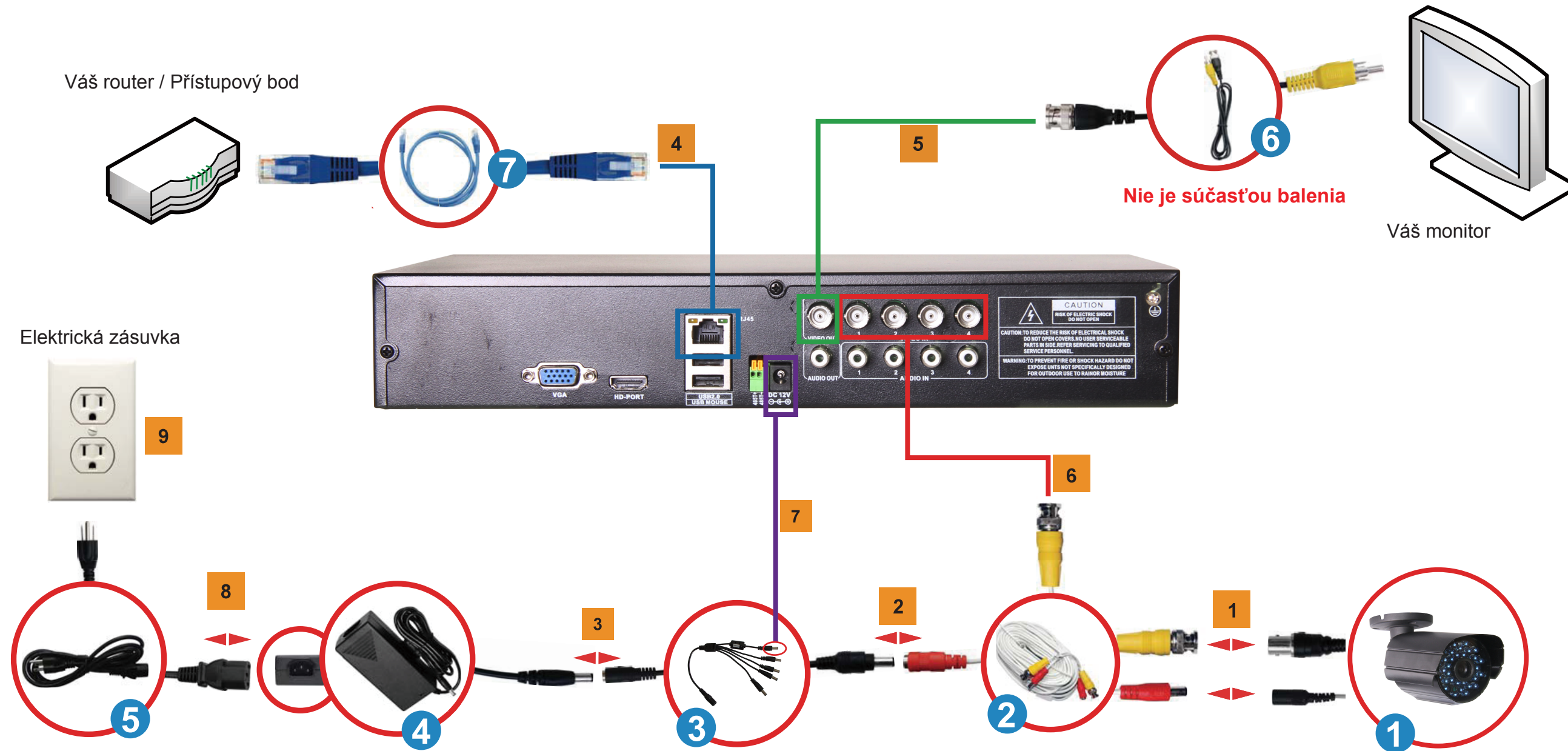


1. Inštalácia

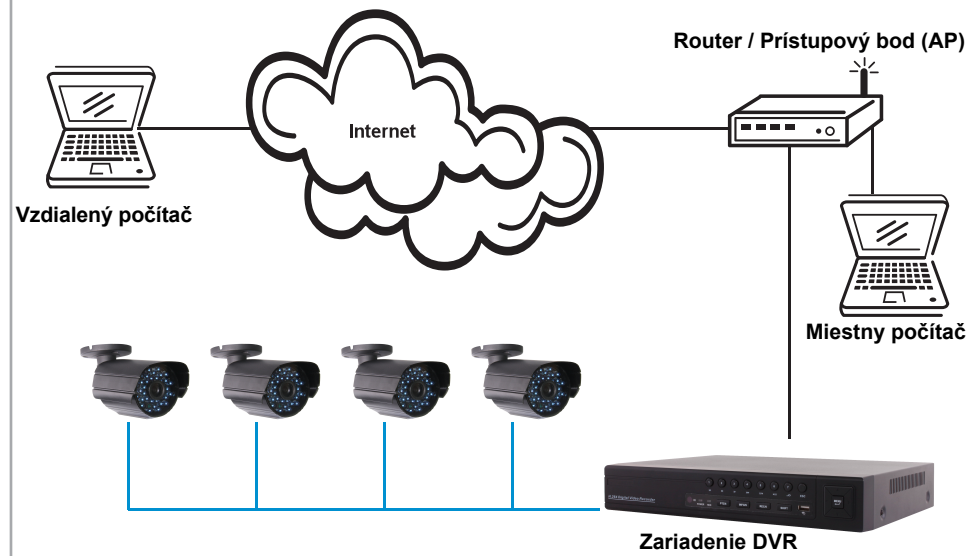


Postup:

- 1 Pripojte BNC konektor a napájací konektor CCTV kamier (kamery) 1 s káblami pre kamery 2.
- 2 Pripojte napájací konektor (samec) 5-cestného rozbočovača 3 s napájacím konektorom (samica) káblov pre kamery (označené ČERVENOU FARBOU) 2.
- 3 Pripojte singl konektor rozbočovača (samica) 3 s napájacím konektorom adaptéru (samec) 4.
- 4 Ak chcete zariadenie pripojiť k internetu, vložte jeden koniec sieťového kábla 7 do LAN portu DVR zariadenia a druhý koniec sieťového kábla 7 do Vášho routeru.
- 5 Vezmite BNC konektor kábla BNC/RCA 6 a vložte ho do jedného z dvoch Video výstupov DVR zariadenia. Vezmite RCA konektor kábla BNC/RCA 6 a pripojte ho s monitorom, ktorý chcete používať.

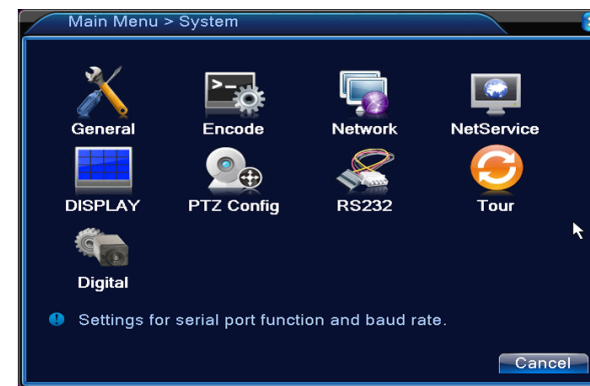
- 6 Jeden koniec kábla pre kamery 2 je už pripojený k CCTV kamere, vezmite druhý koniec kábla a vložte ho do jedného zo štyroch BNC vstupných kanálov (1CH, 2CH, 3CH, 4CH).
- 7 Vezmite jeden z piatich konektorov rozbočovača 3 a vložte ho do DC vstupu DVR zariadenia.
- 8 Pripojte napájací kábel 5 a s adaptérom 4.
- 9 Napájací kábel 5 dajte do zásuvky.

2. Schéma jednoduchého pripojenia k sieti

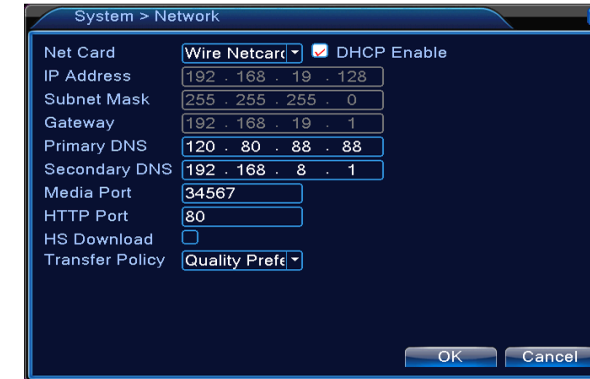


3. Postup nastavenia vzdialeného prístupu

1



V hlavnom menu zariadenia DVR zvolte sieťové nastavenia (Network).



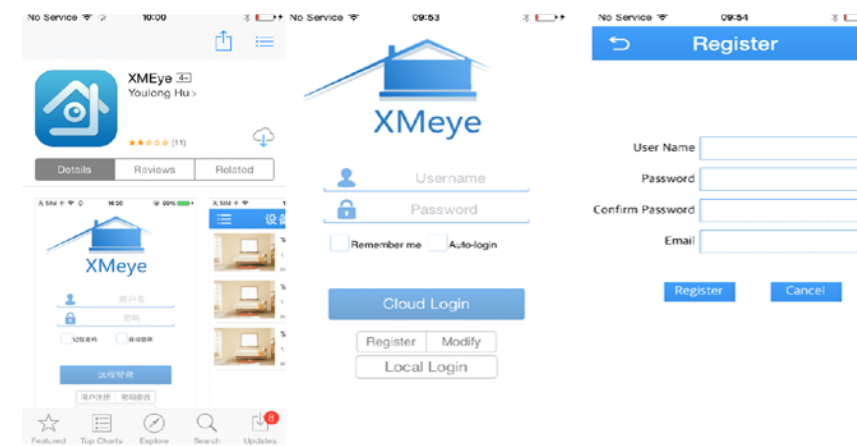
Tu nájdete IP adresu Vášho zariadenia DVR. IP adresu si opíšte.

2



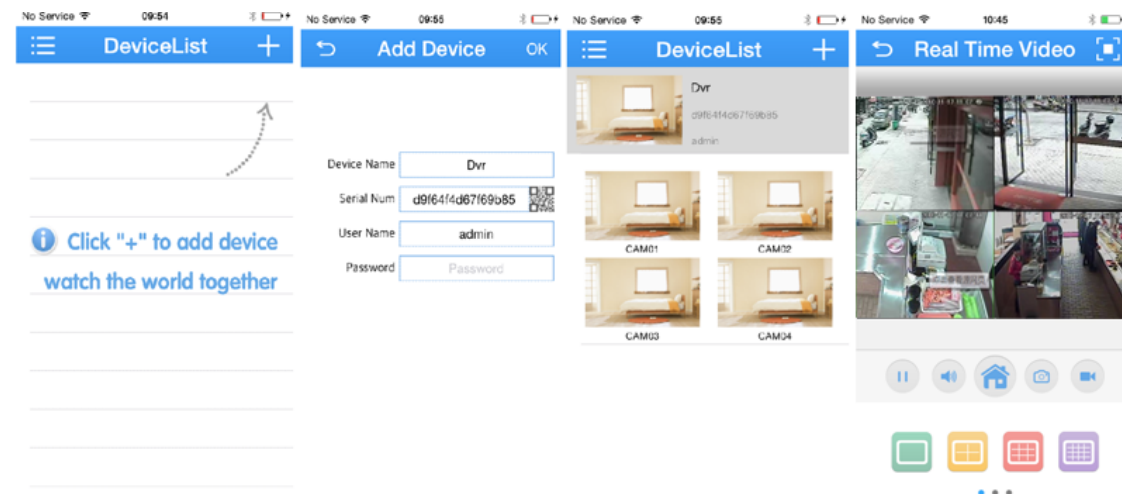
Kliknite na ikonku Guide. Naskenujte Vaším iPhone či Android zariadením príslušný QR kód pre stiahnutie mobilnej aplikácie.

3

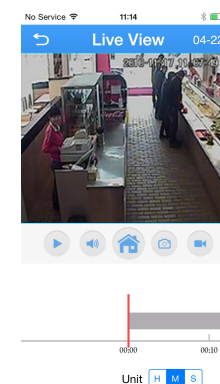


- 1) Nainštalujte aplikáciu do Vášho iPhone či Android zariadenia.
- 2) Zaregistrujte si účet.

4



- 1) Pre pridanie Vášho zariadenia DVR kliknite na tlačidlo „+“.
- 2) Zadajte meno zariadenia, kliknite na ikonku QR kódu a vložte sériové číslo zariadenia DVR. Zadajte Vaše užívateľské meno a heslo.
- 3) Zvoľte kameru (1-4) pre vzdialené prehliadanie.
- 4) Pre vzdialené prehliadanie kliknite na ikonku „Domov“ (Home).



4. Často kladené otázky (FAQ)

- 1: Na monitore / TV obrazovke nie je žiadny obraz.
1: Skontrolujte, či sú kamery správne pripojené. Tiež skontrolujte pripojenie všetkých napájacích konektorov.
- 2: Systém nedetektuje pevný disk.
2: Možné dôvody:
1). Napájací zdroj nie je k pevnému disku správne pripojený.
2). Káble pevného disku sú poškodené.
3). Pevný disk je poškodený.
4). SATA port základnej dosky je poškodený.
- 3: Nie je možné pripojiť cez webový prehliadač ani software CMS.
3: Možné dôvody:
1). Funkcia ActiveX nie je povolená.
2). Nižšia verzia než dx8.1.
Aktualizujte ovládače grafickej karty.
3). Chyba sieťového pripojenia.
4). Sieť nie je správne nastavená.
5). Nesprávne heslo alebo užívateľské meno.
6). Software CMS nezodpovedá verzii DVR programu.