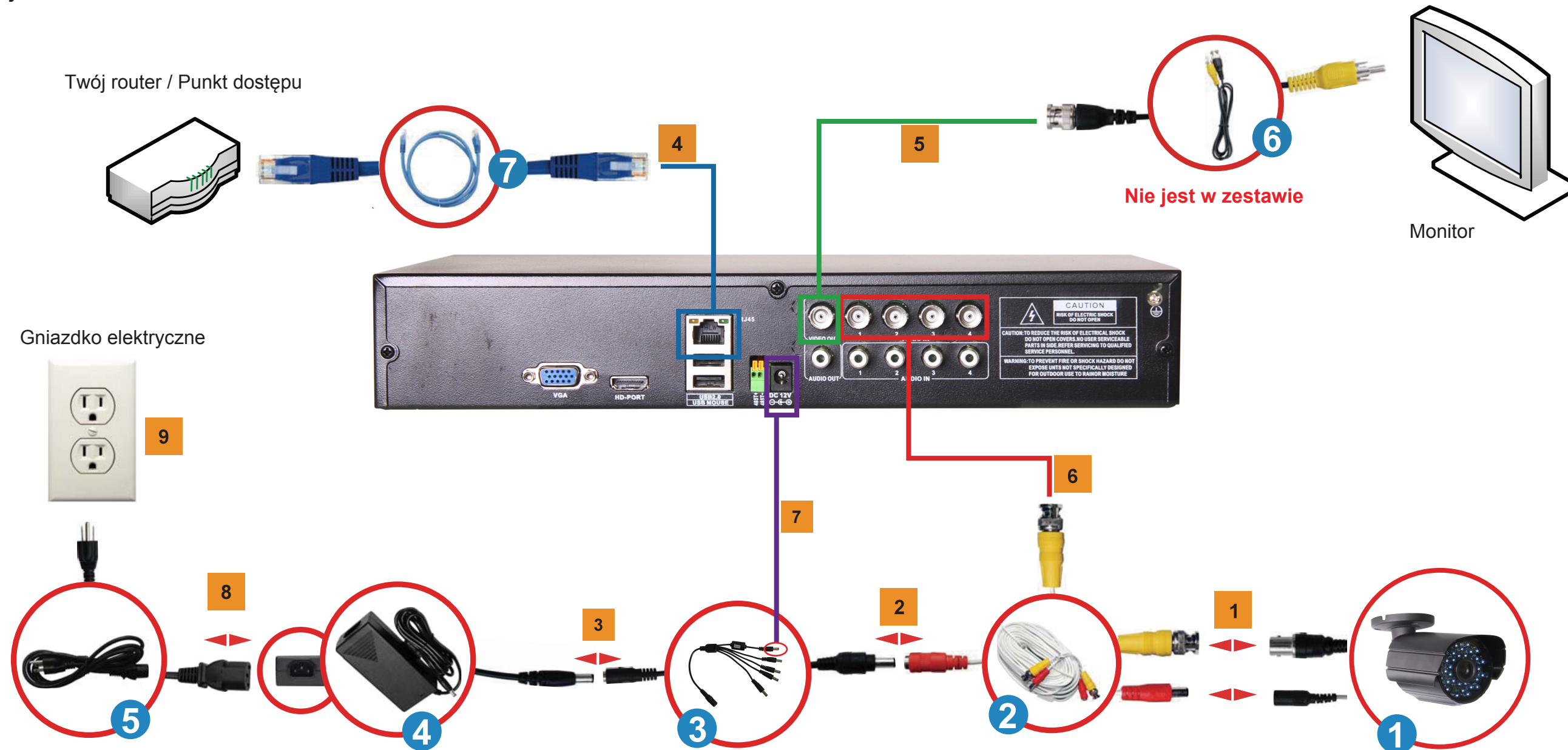


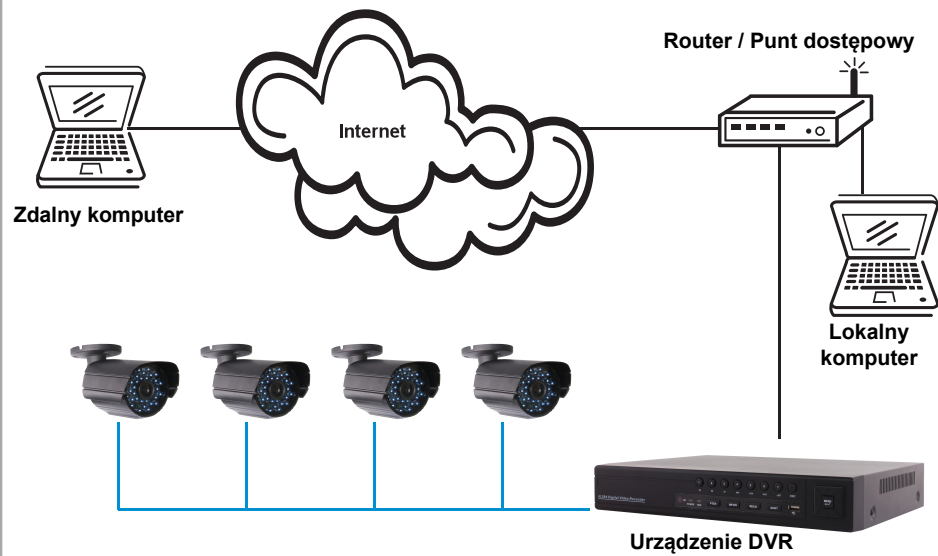
1. Instalacja



Postępowanie:

- 1 Podłącz konektor BNC i konektor zasilający kamer(y) CCTV (1) z kablami do kamer (2).
- 2 Połącz konektor zasilający (męski) 5-żyłowego rozdzielacza (3) z konektorem zasilającym kabli do kamer (oznaczone na CZERWONO) (2).
- 3 Podłącz konektor single rozdzielacza (żeński) (3) z konektorem zasilania adaptera (męskim) (4).
- 4 Jeśli urządzenie ma być podłączone do internetu to należy podłączyć jeden koniec kabla sieciowego (7) do poeru LAN w urządzeniu DVR a drugi koniec kabla sieciowego (7) do routera.
- 5 Należy konektor BNC kabla BNC/RCA (6) podłączyć do jednego z dwóch wyjść wideo urządzenia DVR. Należy konektor RCA kabla BNC/RCA (6) podłączyć do monitora.
- 6 Jeden koniec kabla do kamery (2) jest już podłączony do kamery CCTV. Drugi koniec kabla należy podłączyć do jednego z czterech kanałów wejściowych BNC (1CH, 2CH, 3CH, 4CH).
- 7 Należy jeden z pięciu konektorów rozdzielacza (3) podłączyć z wejściem DC urządzenia DVR
- 8 Należy podłączyć kabel zasilania (5) do adaptera (4).
- 9 Należy podłączyć kabel zasilania (5) do gniazdka elektrycznego.

2. Schemat łatwego podłączenia do sieci

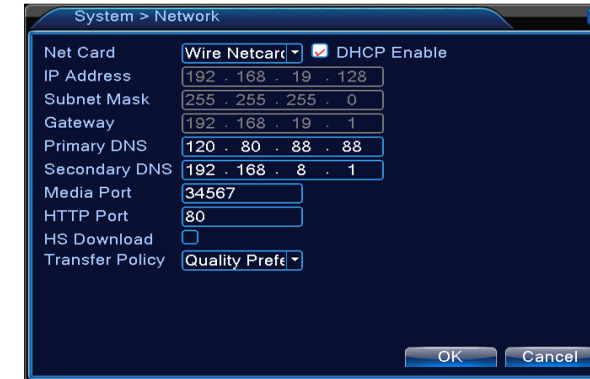


3. Ustawienie zdalnego dostępu

1



W menu głównym urządzenia DVR należy Wybrać ustawienia sieciowe (Network)



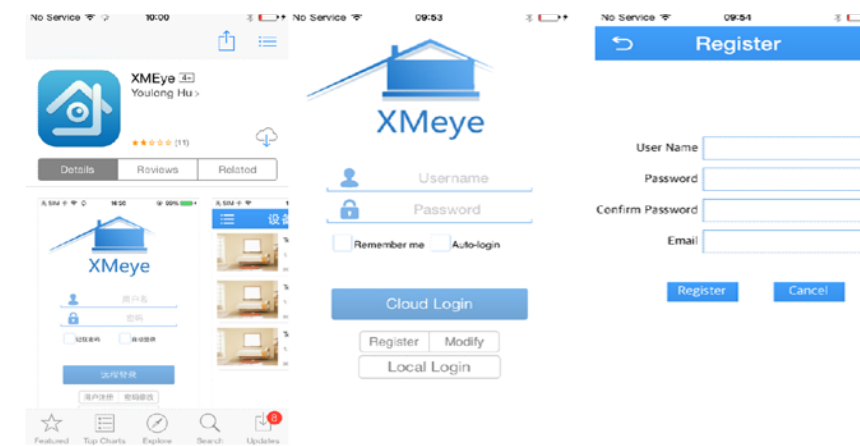
Tutaj można znaleźć adres IP urządzenia DVR. Adres IP należy sobie spisać

2



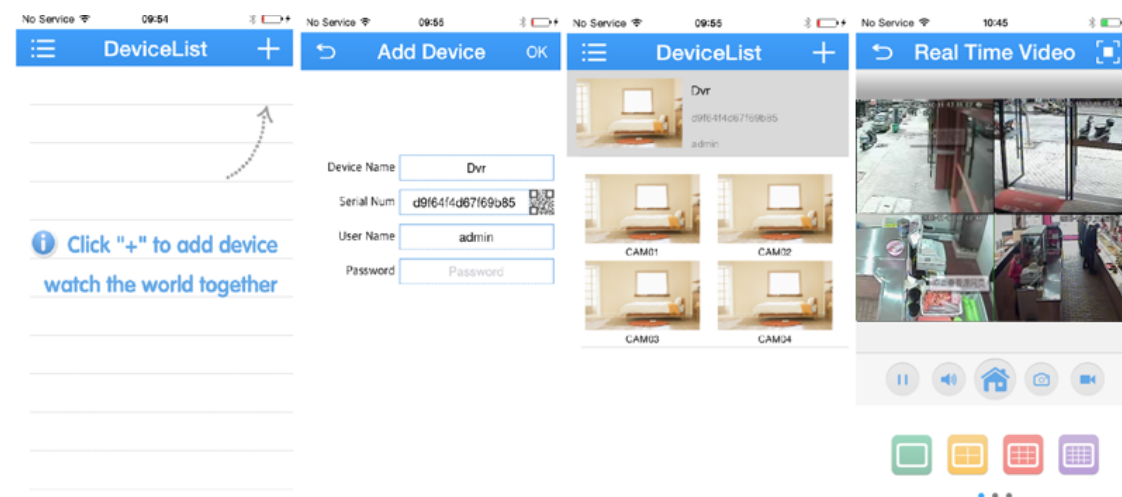
Należy kliknąć na ikonkę Guide. Należy zeskanować IPhonem lub urządzeniem Android odpowiedni kod QR w celu ściągnięcia aplikacji mobilnej

3

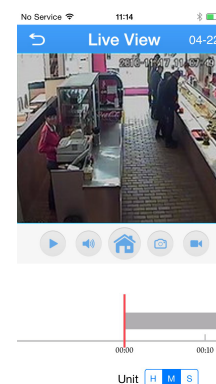


- 1) Należy zainstalować aplikację do IPHona lub urządzenia Android
- 2) Należy utworzyć sobie konto

4



- 1) Po dodaniu swojego urządzenia DVR należy kliknąć na przycisk „+”.
- 2) Należy podać nazwę urządzenia, kliknąć na ikonkę kodu QR i podać numer seryjny urządzenia DVR. Należy również podać swoje hasło i nazwę użytkownika
- 3) Należy wybrać kamerę (1-4) do zdalnego podglądu
- 4) Do zdalnego odtwarzania należy kliknąć na ikonkę „Główna” (Home)



4. Najczęstsze pytania (FAQ)

- 1: Brak obrazu na monitorze / telewizorze
1: Proszę sprawdzić czy kamery są poprawnie podłączone. Należy również sprawdzić podłączenie konektorów zasilających
- 2: System nie wykrywa dysku twardego
2: Możliwe powody:
1) Zasilacz nie jest poprawnie podłączony do twardego dysku
2) Kable twardego dysku są uszkodzone
3) Twardy dysk jest uszkodzony
4) Port SATA płyty głównej jest uszkodzony
- 3: Nie można się połączyć przez przeglądarkę web ani przez software CMS.
- 3: Możliwe powody:
1) funkcja ActiveX nie jest dozwolona
2) Niższa wersja niż dx8.1. Należy zaktualizować sterowniki karty graficznej
3) Błąd połączenia sieciowego
4) sieć nie jest poprawnie ustawiona
5) niepoprawne hasło lub nazwa użytkownika
6) Software CMS nie odpowiada wersji programu DVR