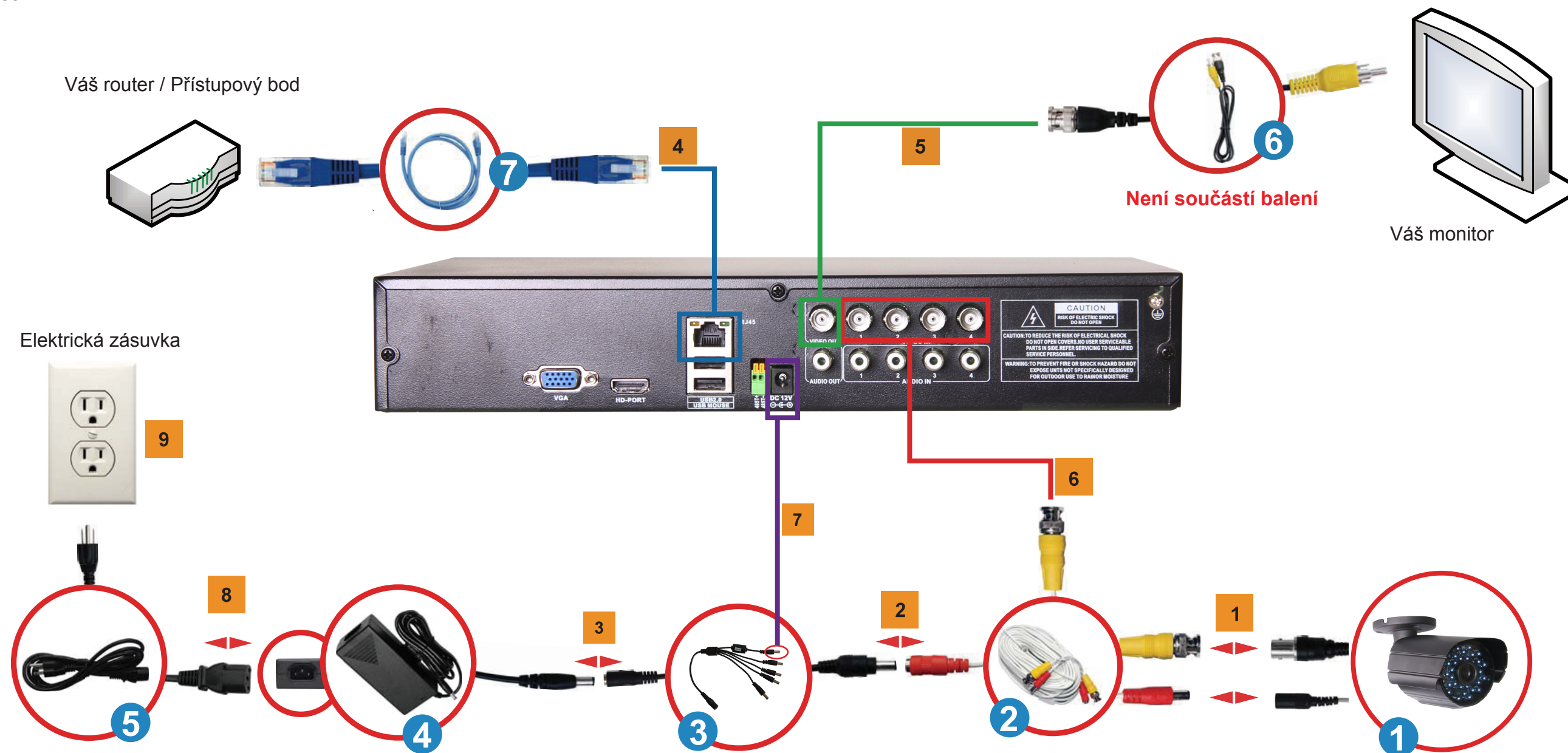


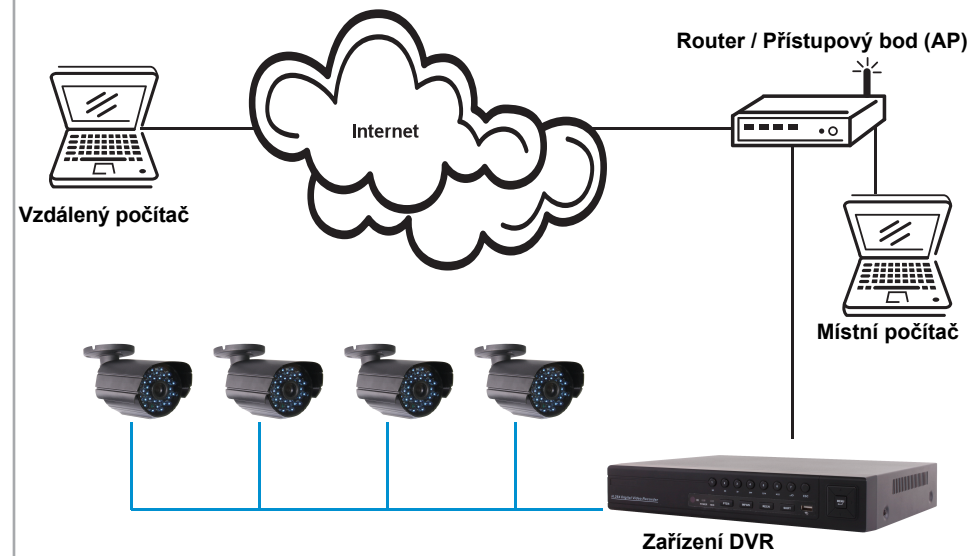
1. Instalace



Postup:

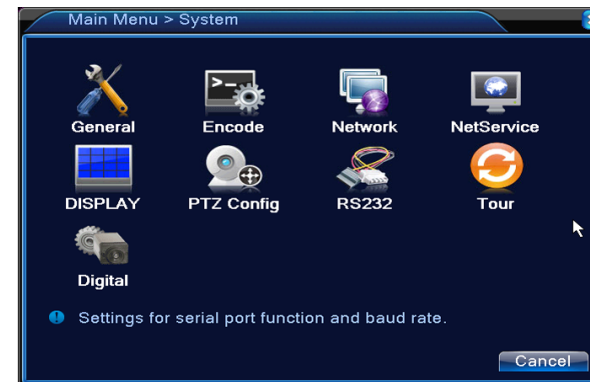
- 1 Připojte BNC konektor a napájecí konektor CCTV kamer(y) 1 s kabely pro kamery 2.
- 2 Připojte napájecí konektor (samec) 5-cestného rozbočovače 3 s napájecím konektorem (samice) kabelů pro kamery (označeno ČERVENĚ) 2.
- 3 Připojte singl konektor rozbočovače (samice) 3 s napájecím konektorem adaptéru (samec) 4.
- 4 Pokud chcete zařízení připojit k internetu, vložte jeden konec síťového kabelu 7 do LAN portu DVR zařízení a druhý konec síťového kabelu 7 do Vašeho routeru.
- 5 Vezměte BNC konektor kabelu BNC/RCA 6 a vložte jej do jednoho ze dvou Video výstupů DVR zařízení. Vezměte RCA konektor kabelu BNC/RCA 6 a připojte jej s monitorem, který chcete používat.
- 6 Jeden konec kabelu pro kamery 2 je již připojen k CCTV kameře, vezměte druhý konec kabelu a vložte jej do jednoho ze čtyř BNC vstupních kanálů (1CH, 2CH, 3CH, 4CH).
- 7 Vezměte jeden z pěti konektorů rozbočovače 3 a vložte jej do DC vstupu DVR zařízení.
- 8 Připojte napájecí kabel 5 s adaptérem 4.
- 9 Napájecí kabel 5 dejte do zásuvky.

2. Schéma jednoduchého připojení k síti

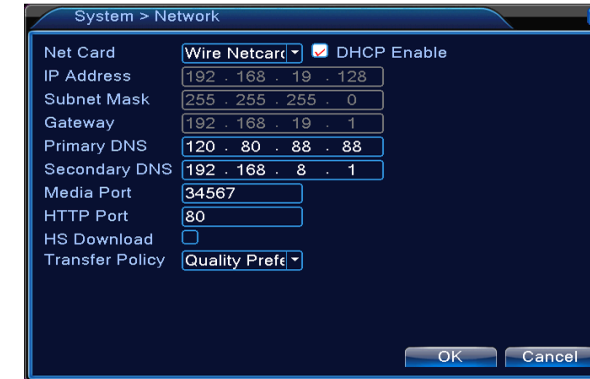


3. Postup nastavení vzdáleného přístupu

1



V hlavním menu zařízení DVR zvolte síťové nastavení (Network).



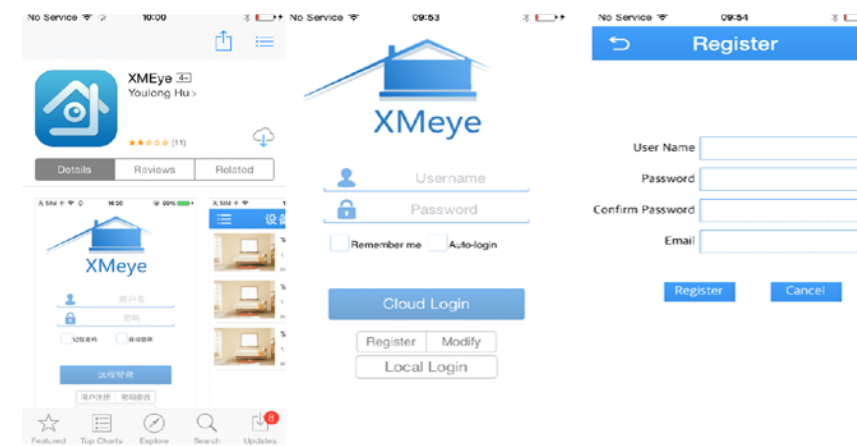
Zde naleznete IP adresu Vašeho zařízení DVR. IP adresu si opište.

2



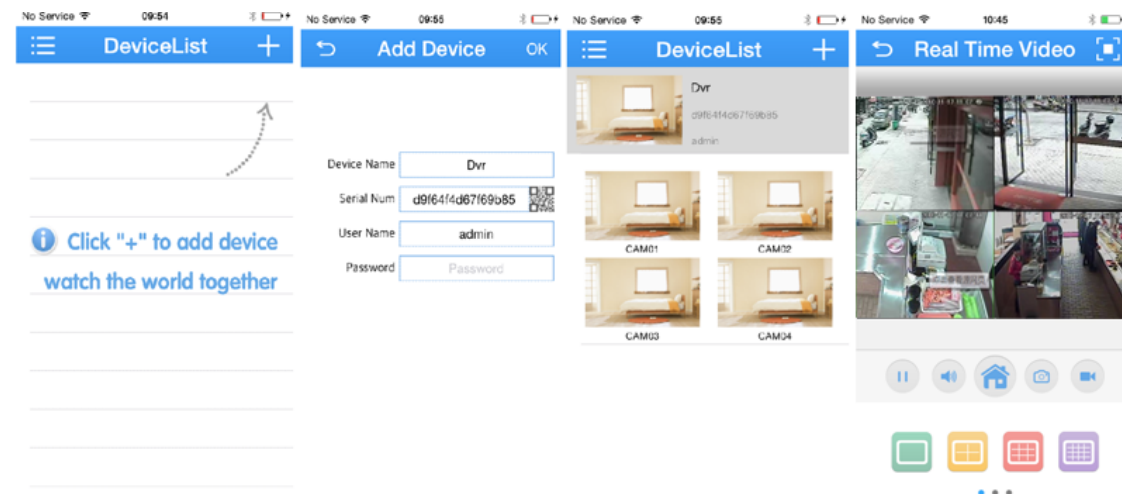
Klikněte na ikonku Guide. Naskenujte Vaším iPhone či Android zařízením příslušný QR kód pro stažení mobilní aplikace.

3

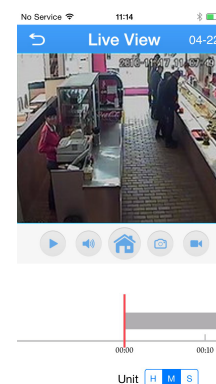


- 1) Nainstalujte aplikaci do Vašeho iPhone či Android zařízení.
- 2) Zaregistrujte si účet.

4



- 1) Pro přidání Vašeho zařízení DVR klikněte na tlačítko "+".
- 2) Vepište jméno zařízení, klikněte na ikonku QR kódu a vložte sériové číslo zařízení DVR. Vepište Vaše uživatelské jméno a heslo.
- 3) Zvolte kameru (1-4) pro vzdálené nahlížení.
- 4) Pro vzdálené přehrávání klikněte na ikonku "Domů" (Home).



4. Často kladené otázky (FAQ)

- 1: Na monitoru / TV obrazovce není žádný obraz.
1: Zkontrolujte, zda jsou kamery správně připojeny. Také zkontrolujte připojení všech napájecích konektorů.
- 2: Systém nedetekuje pevný disk.
2: Možné důvody:
1). Napájecí zdroj není k pevnému disku správně připojen.
2). Kabely pevného disku jsou poškozené.
3). Pevný disk je poškozen.
4). SATA port základní desky je poškozen.
- 3: Nelze se připojit přes webový prohlížeč ani software CMS.
3: Možné důvody:
1). Funkce ActiveX není povolena.
2). Nižší verze než dx8.1.
Aktualizujte ovladače grafické karty.
3). Chyba síťového připojení.
4). Síť není správně nastavena.
5). Nesprávné heslo nebo uživatelské jméno.
6). Software CMS neodpovídá verzi DVR programu.