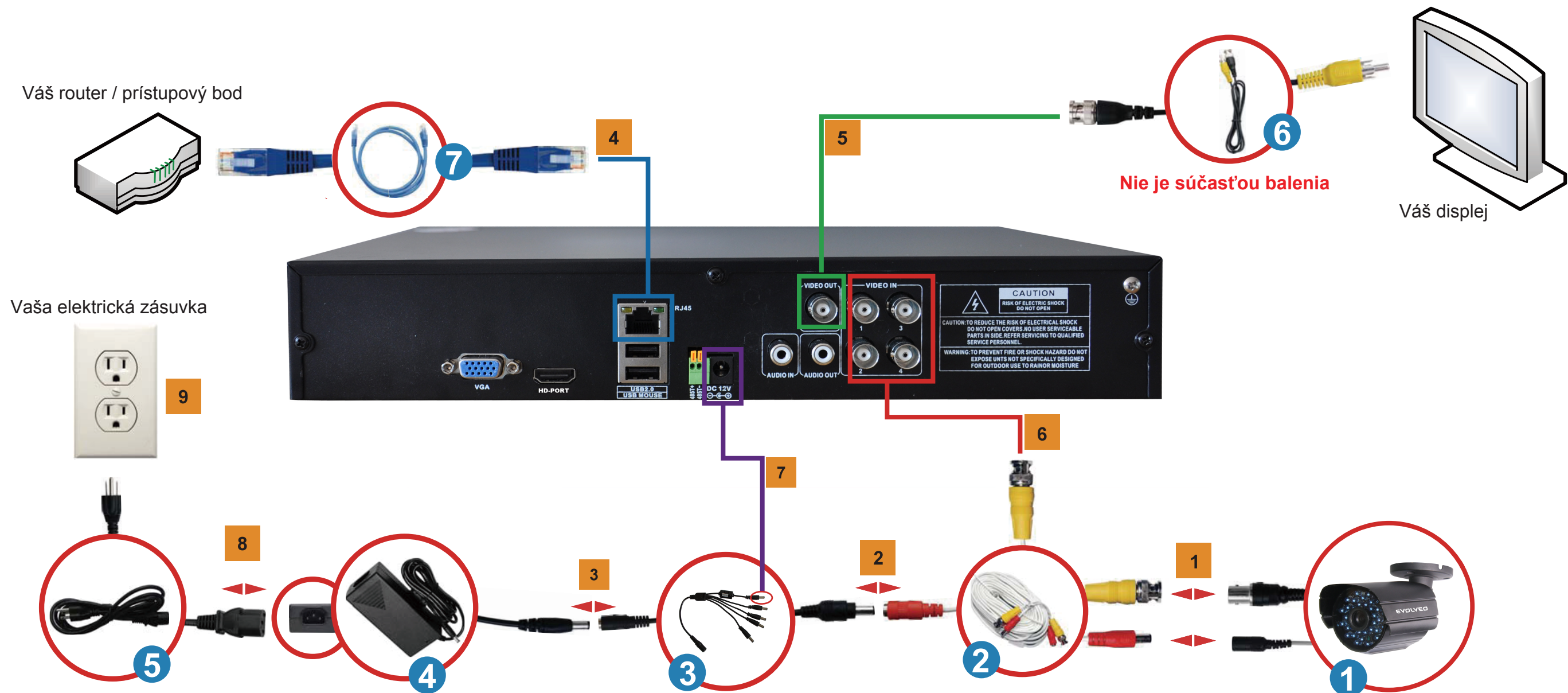


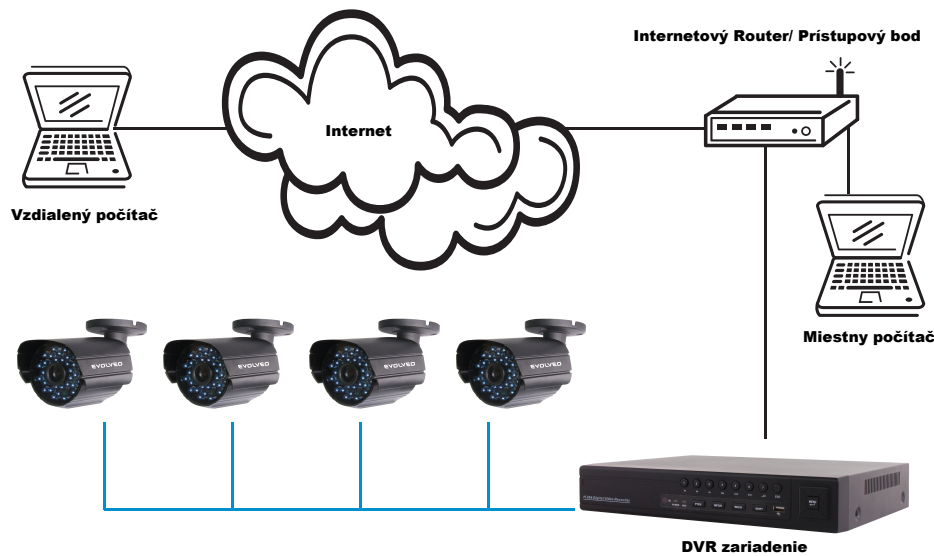
## 1. Inštalácia



### Inštrukcie :

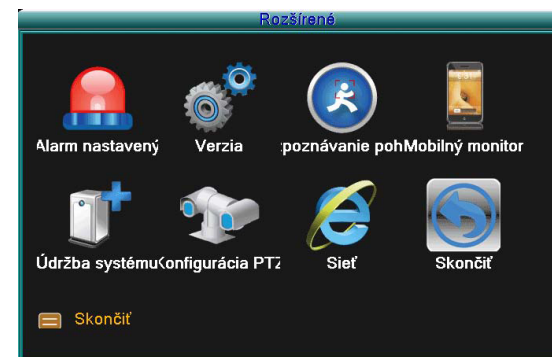
- 1 Pripojte BNC konektor a napájací kábel CCTV kamery/kamier (1) pomocou kamerových (2) káblov.
- 2 Použitím štvorsmerného rozdeľovacieho kábla (3) pripojte jeden koniec (samec) napájacieho kábla do druhého konca (samica) kamerového kábla napájania (na ukážke červený). (2)
- 3 Pripojte samostatný koniec štvorsmerného rozdeľovacieho kábla (3) do napájacieho kábla adaptéra.
- 4 V prípade, že sa pripájate k internetu, pripojte jeden koniec ethernetového kábla (7) do LAN portu DVR zariadenia a druhý koniec ethernetového kábla do vášho routera/prístupového bodu.
- 5 Zoberte koniec BNC konektoru (BNC do RCA kábel) (6) a pripojte ho do niektorého z dvoch konektorov video výstupu DVR zariadenia. Zoberte koniec RCA konektoru (BNC do RCA kábel) (6) a pripojte ho do RCA portu video vstupu displeja, ktorý budete používať.
- 6 V prípade, že je už jeden koniec kamerového kábla (2) pripojený k CCTV kamere, zoberte nepripojený BNC konektor a pripojte ho do jedného zo vstupných kanálov BNC (1CH, 2CH, 3CH, 4CH)
- 7 Použite jeden koniec napájacieho kábla DVR (samec)(3) a pripojte ho do DC napájacieho vstupu DVR.
- 8 Pripojte napájací kábel do (5) napájacieho adaptéra (4).
- 9 Zasuňte napájací kábel do (5) do elektrickej zásuvky.

## 2. Jednoduchý sieťový diagram



## 3. Nastavenie vzdialeného pozorovania

1

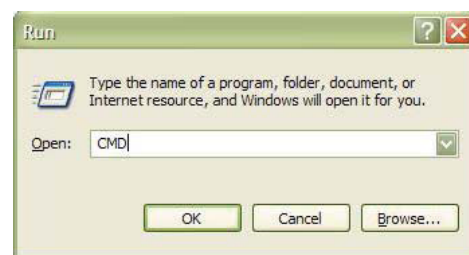


Z hlavného menu DVR vyberte  
Nastavenie siete



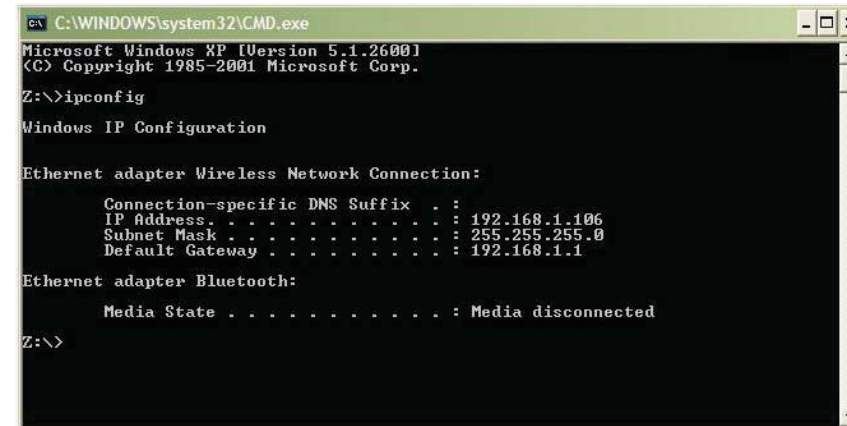
Všimnite si IP adresu ktorá sa vám ukáže.  
Toto je IP adresa vášho DVR zariadenia.  
Zapíšte si ho.

2



Použitím PC ktoré je pripojené k rovnakému  
routeru/prístupovému bodu ako DVR zariadenie,  
spustíte Príkazový riadok – kliknutím na tlačidlo  
Štart -> Spustiť. Do okna príkazového riadka  
vpište CMD a kliknite na OK.

3



Do okna príkazového riadka vpište nasledovný  
príkaz :

Ipconfig

Vygeneruje sa zoznam čísel. Nájdite si, kde sa  
nachádza Predvolená Brána (Default Gateway)  
a zapíšte si jej IP adresu (napríklad 192.168.1.1).  
Toto je IP ADRESA VÁŠHO  
ROUTERA/PRÍSTUPOVÉHO BODU.

\*(Príklad zobrazený vyššie slúži len ako ilustrácia.

4

Screenshot of the Linksys Router Setup Page. The page shows the Port Range Forwarding settings. The table below lists the configured ports:

Application	Start	End	Protocol	IP Address	Enable
Media	34567	34567	Both	192.168.1.10	<input checked="" type="checkbox"/>
Web	80	80	Both	192.168.1.10	<input checked="" type="checkbox"/>
Phone	34599	34599	Both	192.168.1.10	<input checked="" type="checkbox"/>

Port Range Forwarding:  
Certain applications may require to open specific ports in order for it to function correctly. Examples of these applications include servers and certain online games. When a request for a certain port comes in from the Internet, the router will route the data to the computer you specify. Due to security

Otvorte Internet Explorer a vstúpte na stránku Nastavenia Routeru  
(Router Setup Page) použitím IP adresy ktorú ste získali v kroku 3.

Podľa používateľskej príručky vášho Routeru/Prístupového bodu nájdite  
prístup k nastaveniam Routeru. Taktiež môžete navštíviť stránku  
<http://www.portforward.com>, vyhľadať svoj model Routeru/Prístupového bodu  
a nájsť pomocníka pre nastavenie Presmerovania portov.

Keď získate prístup k stránke s nastaveniami routera (Router Setup Page),  
prejdite do sekcie, ktorá vám umožňuje konfigurovanie Presmerovania portov.  
Media port 34567, web port 80 a phone port 34599 musíte presmerovať na IP  
adresu vášho DVR zariadenia.

## 4. Často kladené otázky (FAQ)

Otázka 1: Prečo nevidím žiaden obraz na mojom  
monitore/TV potom, čo som zapojil/a DVR  
zariadenie?

Odpoveď 1: Skontrolujte všetky vstupové káble  
kamery a uistite sa, že sú správne pripojené.  
Taktiež sa uistite, že sú všetky napájacie káble  
dostatočne pevne pripojené.

Otázka 2: Systém nedokáže rozpoznať pevný disk.  
Odpoveď 2: Možné dôvody:

- 1). Napájací kábel pevného disku nie je zapojený.
- 2). Káble pevného disku sú poškodené
- 3). Pevný disk je poškodený
- 4). SATA port na základnej doske je poškodený.

Otázka 3: Nevieť sa prihlásiť cez web alebo  
CMS softvér.

Odpoveď 3: Možné dôvody:

- 1). ActiveX je vypnuté
- 2). Verzia je nižšia ako dx8.1.  
Aktualizujte driver grafickej karty.
- 3). Zlyhanie sieťového pripojenia
- 4). Sieťové nastavenia sú nesprávne
- 5). Nesprávne heslo alebo používateľské meno
- 6). Verzia CMS softvéru sa nezhoduje s verziou  
programu v DVR zariadení