

MANUAL

EVOLVEO

MODEL

VERSION / DATE

WiFi EYE

I. / 27. 7. 2023

HU



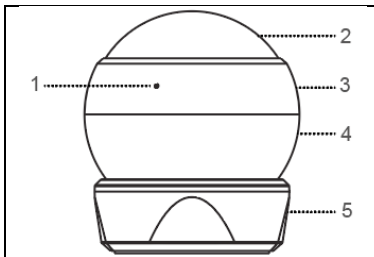
A termék bevezetése

Ez a termék egy infravörös emberi testaktivitás-érzékelő, amely WiFi-t használ kommunikációs módszerként. Támogatja az APP emberi aktivitásra vonatkozó figyelmeztetést, az eszköz állapotának ellenőrzését, az alacsony akkumulátor riasztást és a használati napló lekérdezését. Ezenkívül ez a termék mágneses tartószerkezetet használ, amely könnyen telepíthető és könnyen beállítható az érzékelési irány.

A termék jellemzői

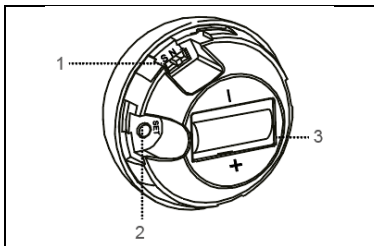
- Mágneses felszerelés, univerzális beállítás
- WiFi csatlakoztathatóság, intelligens APP vezérlés
- Támogató jelenetek összekapcsolása
- Emberi aktivitási riasztás, alacsony akkumulátor riasztás, felhasználó által meghatározott kapcsoló riasztás
- Történelemkutatás
- Alacsony fogyasztású technológia, 3 V-os elemmel működik

A termékről



- 1) Jelzőlámpa
2) Objektív
3) Felső héj

- 4) Alsó héj
5) Tartó



- 1) üzemmód
kapcsoló
T : Teszt üzemmód
N : Normál üzemmód
S : Intelligens
üzemmód

- 2) A kulcs
beállítása
3)
Akkumulátorok

Jelzőlámpa

Színes	Lassú villogás	Dupla villogás	Gyors villogás
Zöld fény	WiFi konfiguráció AP üzemmód	/	Gyors WiFi konfigurációs mód
Piros fény	önellenőrzés megnyitáskor	Riasztás kiváltása	Riasztás rögzítése

Állítsa be a kulcsot

Nyomja meg hosszan 5 másodpercig, amíg a jelzőfény zöld színnel villogni nem kezd, és lépjen be a WiFi gyorskonfigurációs módba.

Üzem mód kapcsoló:

3 műszakos munkamód

1)(T, teszt üzemmód): Minden indításkor érvényes; ez az üzemmód tesztelésre szolgál;

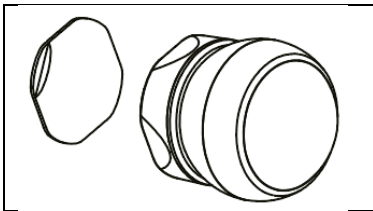
2) (N, normál üzemmód): Az indukció két egymást követő indítás közötti intervallum körülbelül egy perc, és a folyamatos indítás egy percen belül érvénytelen, otthoni használatra vagy nem túl sok alkalomra alkalmas;

3) (S, intelligens üzemmód): Az első hatékony kioldás után, ha a kioldás egy percen belül ismét bekövetkezik, az érzékelési idő törlődik és újra időzítésre kerül; a kioldás mindaddig hatástalan marad, amíg a két kioldás ideje nem haladja meg az egy percet. Alkalmas számos olyan

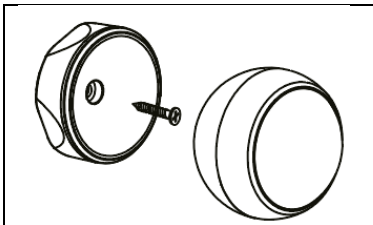
tevékenységre, amelyekkel az emberek energiát akarnak megtakarítani.

Telepítés

1) 3M ragasztópaszta (egyenes falakhoz alkalmas)

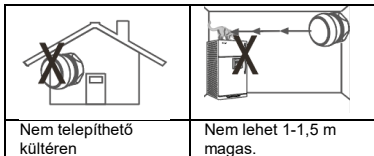
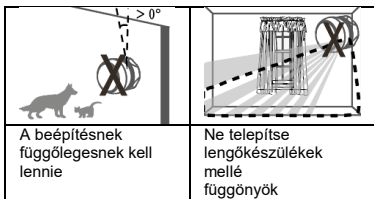
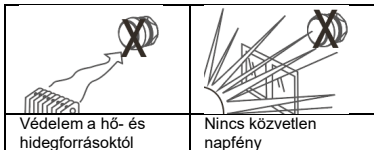


2) Telepítés csavarokkal (Ez a módszer ajánlott egyenetlen felületre történő telepítéshez falak)



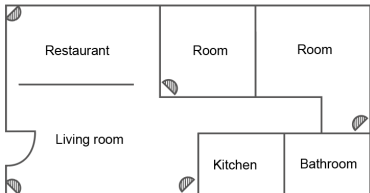
Telepítési óvintézkedések:

Az érzékelőt olyan helyre szerelje fel, ahol szilárd felület van, amely nem rezeg, és amelyen a behatók könnyen átjuthatnak. A következő helyzetek érvénytelenítik az érzékelő vagy érzékelők érzékelési funkcióját.



	az érzékelő előtt lévő tárgy
--	------------------------------

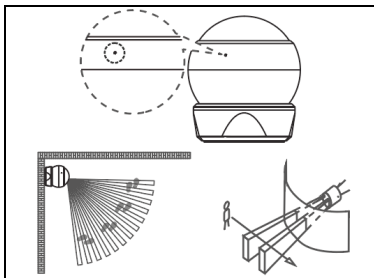
Telepítés kialakítása: könnyen megtámadható hely.



Gyalogló teszt

Tanácsok: Háromhavonta egyszer végezzen vizsgálatot.

- 1) A készülék bekapcsolásakor a piros jelzőfény villog, és a termék önellenőrzési állapotba lép. kb. 8 s múlva a piros jelzőfény kialszik, és érzékelési állapotba lép. Külső jel érzékelésének elmulasztása az önellenőrzés során.
- 2) Működési üzemmódban, amikor az érzékelés kiold, az érvényes riasztási jelnek minősül, és a piros LED villogni kezd.
- 3) Az érzékelő felszerelése után végezzen sétapróbát.



A termékek megértése

1. lépés: Az APP letöltése

1) Az APP Store vagy a Google Play alkalmazásboltban keresse meg a SmartLife vagy a Scan Code keresőt.



2) Az APP telepítése után kövesse a felhasználói felület utasításait a fiók regisztrálásához és a bejelentkezéshez. Ha a szoftver fut, kattintson a [Regisztráció] gombra, és a szoftver felületén található utasításoknak megfelelően regisztrálja

fiókját mobiltelefonszámával vagy e-mail címével.

2. lépés: WiFi kapcsolat

1) Győződjön meg róla, hogy a mobiltelefonja Wi-Fi routerhez van csatlakoztatva (két sávós routerek, válassza a 2,4G-t);

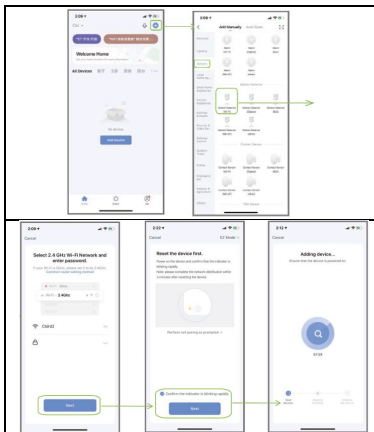
2) Nyissa meg az APP-ot, kattintson a [+] gombra a kezdőlap jobb felső sarkában; válassza az [Érzékelők] -> [Mozgásérzékelő] lehetőséget;

3) Infravörös belépés a WiFi hálózati konfiguráció gyors módjába: nyomja meg hosszan a [Set billentyűt] 5 másodpercig, a jelzőfény gyorsan zöldre villog és belép a hálózati gyors módba; ha a jelzőfény lassan zöldre villog, belép a WiFi AP konfigurációs módba.

4) Válassza ki a csatlakozni kívánt WiFi-t, adja meg a WiFi jelszót, és kattintson a [Next] gombra, majd miután megerősítette, hogy a kijelző gyorsan villog, kattintson a [Next] gombra a WiFi konfigurálásához;

5) Az alkalmazás felülete jelzi, hogy a hozzáadás sikeres volt, és a WiFi konfiguráció befejeződött; ha a hozzáadás sikertelen volt, ismételje meg a folyamatot az elejétől.

Megjegyzés: A legjobb, ha vezeték nélküli router közelébe telepíti, jelenleg nem támogatja az 5GHz-es WiFi sávot.



Műszaki paraméterek

Akkumulátor modell: CR2 * 1, DC 3V

Nyugalmi áram: $\leq 20\mu\text{A}$

Működési áram: $\leq 100\text{mA}$

Érzékelési távolság: 5~6m

Érzékelési szög: 80°

A járási sebesség érzékelése: 0,3 m/s ~ 3 m/s

Önellenőrzési idő: $\leq 60\text{ s}$

Munkakörnyezet: $0\text{ }^\circ\text{C} \sim 40\text{ }^\circ\text{C}$, 5% ~ 95% relatív páratartalom (nem kondenzáló)

Beépítési magasság: 1,5 m ~ 2,0 m

Termék mérete: 52.8*52.8*60.5 mm

Technikai támogatás

Ha a "Gyakran ismételt kérdések" rész nem segített, kérjük, forduljon az EVOLVEO műszaki ügyfélszolgálatához:

<https://eshop.evolveo.com/helpdesk/>.



■ **Eltávolítás**

A terméken, a szakirodalomban vagy a csomagoláson található áthúzott tárolóedény szimbólum azt jelenti, hogy az EU-ban minden elektromos és elektronikus berendezést, elemet és akkumulátort élettartamuk végén szelektív hulladékba kell helyezni. Ne dobja ezeket a termékeket a nem szelektált kommunális hulladékba.



Megfelelőségi nyilatkozat

Az Abacus Electric, s.r.o. kijelenti, hogy a WiFi EYE EVOLVEO megfelel az ilyen típusú berendezésekre vonatkozó szabványok és előírások követelményeinek.

A megfelelőségi nyilatkozat teljes szövege a <http://ftp.evolveo.com/CE/> oldalon található.

Copyright © Abacus Electric, s.r.o.

www.evolveo.com

www.facebook.com/EvolveoCZ

Importőr / gyártó

Abacus Electric, s.r.o.

Planá 2, 370 01, Csehország

Made in P.R.C.

Minden jog fenntartva.

A tervezés és a specifikációk előzetes értesítés nélkül változhatnak.